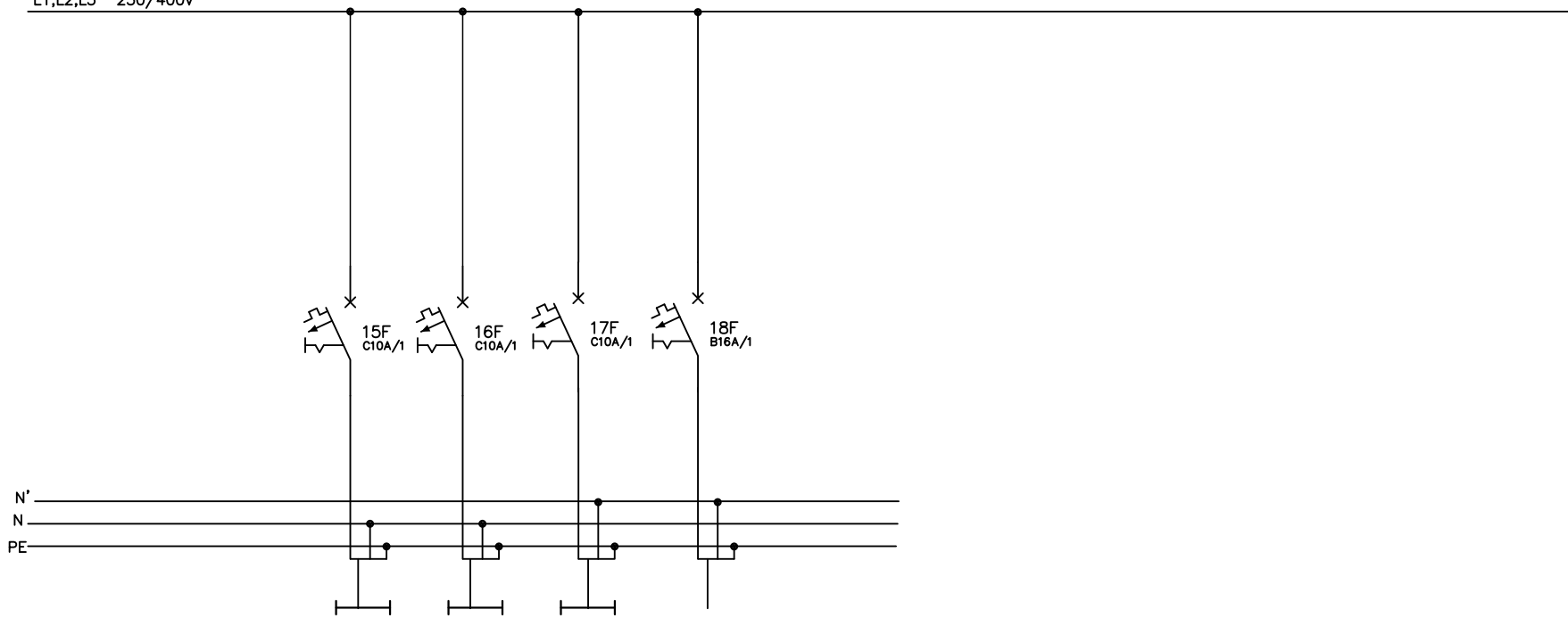


L1,L2,L3 230/400V



NUMER OBWODU		15		16		17		18	
MOC	PRĄD	0,49 kW	2.2 A	0,99 kW	4.3 A	0,7 kW	3 A		
NAZWA ODB.		OŚWIETLENIE POM 1,2,3		OŚWIETLENIE sala4/sala5		OŚWIETLENIE POM 14,15 WC		REZERWA	
PRZEWÓD		YDY 3x1,5/ YDYp3x1,5		YDY 3x1,5/ YDYp3x1,5		YDY 3x1,5/ YDYp3x1,5			

UKŁAD SIECIOWY TN-S
SAMOCZYNNNE WYŁĄCZENIE ZASILANIA

Obiekt: Gimnazjum Nr10 im.Tadeusza Kościuszki w Rzeszowie ul. Partyzantów 10a	Zespół projektowy inż. Janusz Bukowski E-456/94 mgr inż. Grzegorz Kucharski	Temat: Remont instalacji elektrycznej		Skala: ---	Nr arch.
		Nazwa rysunku: Schemat ideowy TE-2 (parter)		Data: 12.2011	Nr rys. E-34/2
BIURO OBSŁUGI INWESTYCYJNEJ J. Bukowski & M.A.Bukowska 35-303 Rzeszów ul. Kwietniowa 46 tel 602725219	Sprawdził mgr inż. Ryszard Rogoziński E-173/80				